

Vergleich Transplantationszentren - Halbjahresauswertung 1.HJ 2019 (Vorläufige Daten)

swissPOD Standard Reporting

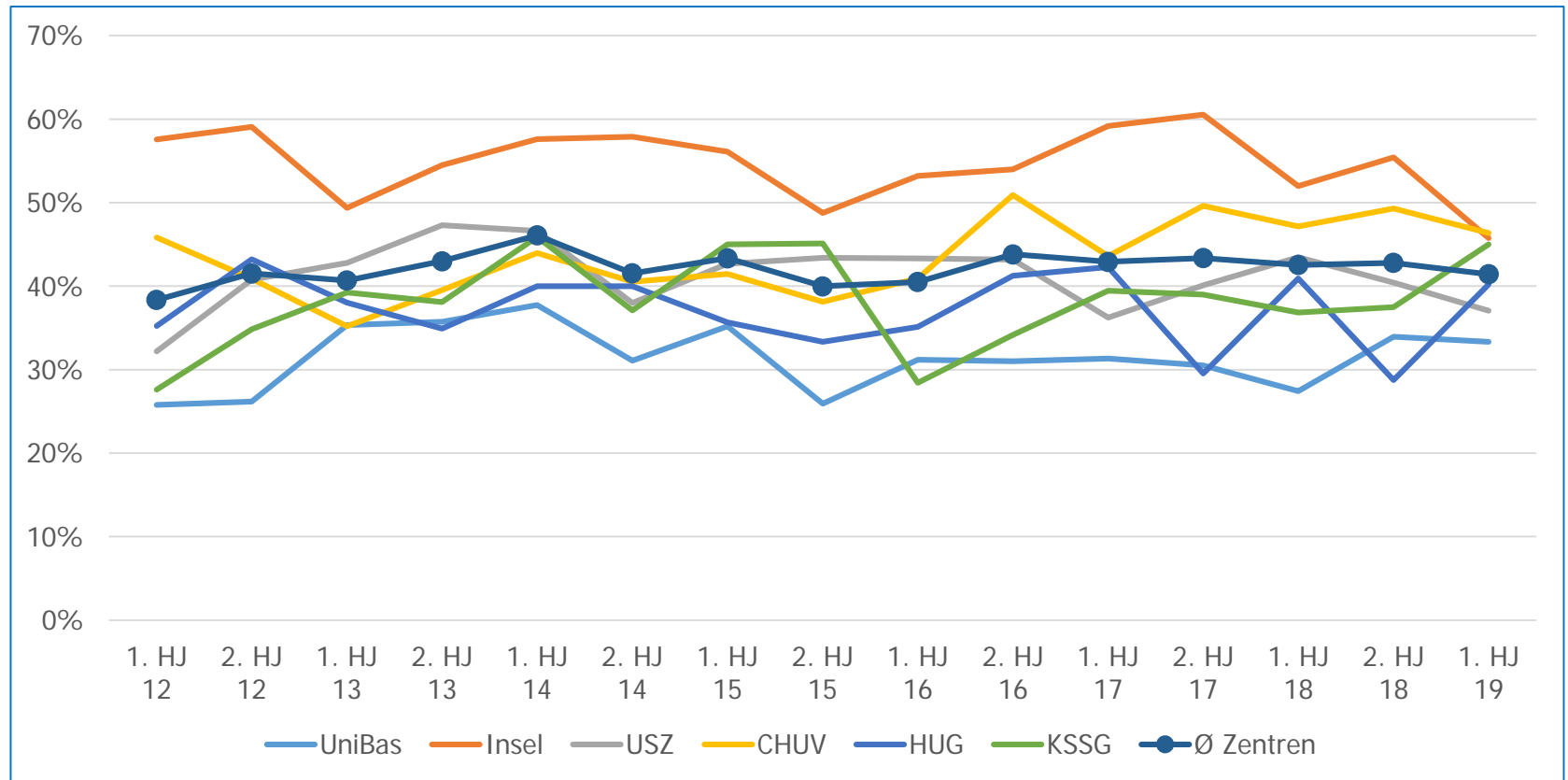
- > Population: Todesfälle auf Intensivstationen der Zentren (Erwachsene und Pädiatrie).

1. Halbjahr 2019 (DBD):

- Die Spende-Effizienz blieb stabil, 13% im 2. Halbjahr 2018 und 10% im 1. Halbjahr 2019.
- Die Umsetzungsrate liegt bei rund 60%.
- Die Anzahl an DBD-Spendern in den Transplantationszentren sank von 45 im 2. Halbjahr 2018 auf 34 im 1. Halbjahr 2019.
- Die Zustimmungsrate stieg von 35% im 2. Halbjahr 2018 auf 39% im 1. Halbjahr 2019.

DBD =	Spender im Hirntod
DCD =	Spender nach Herz-Kreislaufstillstand
Ø Zentren =	Durchschnitt Zentren
Effektiver Spender (DBD) =	ein Patient als medizinisch qualifizierter Spender mit vorliegender Zustimmung für die Organspende (Zustimmung von Patient und/oder Angehörigen)
Potentieller Spender (DBD) =	ein mechanisch beatmeter Patient, der wahrscheinlich die klinischen Kriterien für die Hirntoddiagnose aufweist
Utilisierter Spender (DBD) =	ein effektiver Spender, von dem mindestens ein Organ zur Transplantation verwendet wurde

Neurologische Pathologien

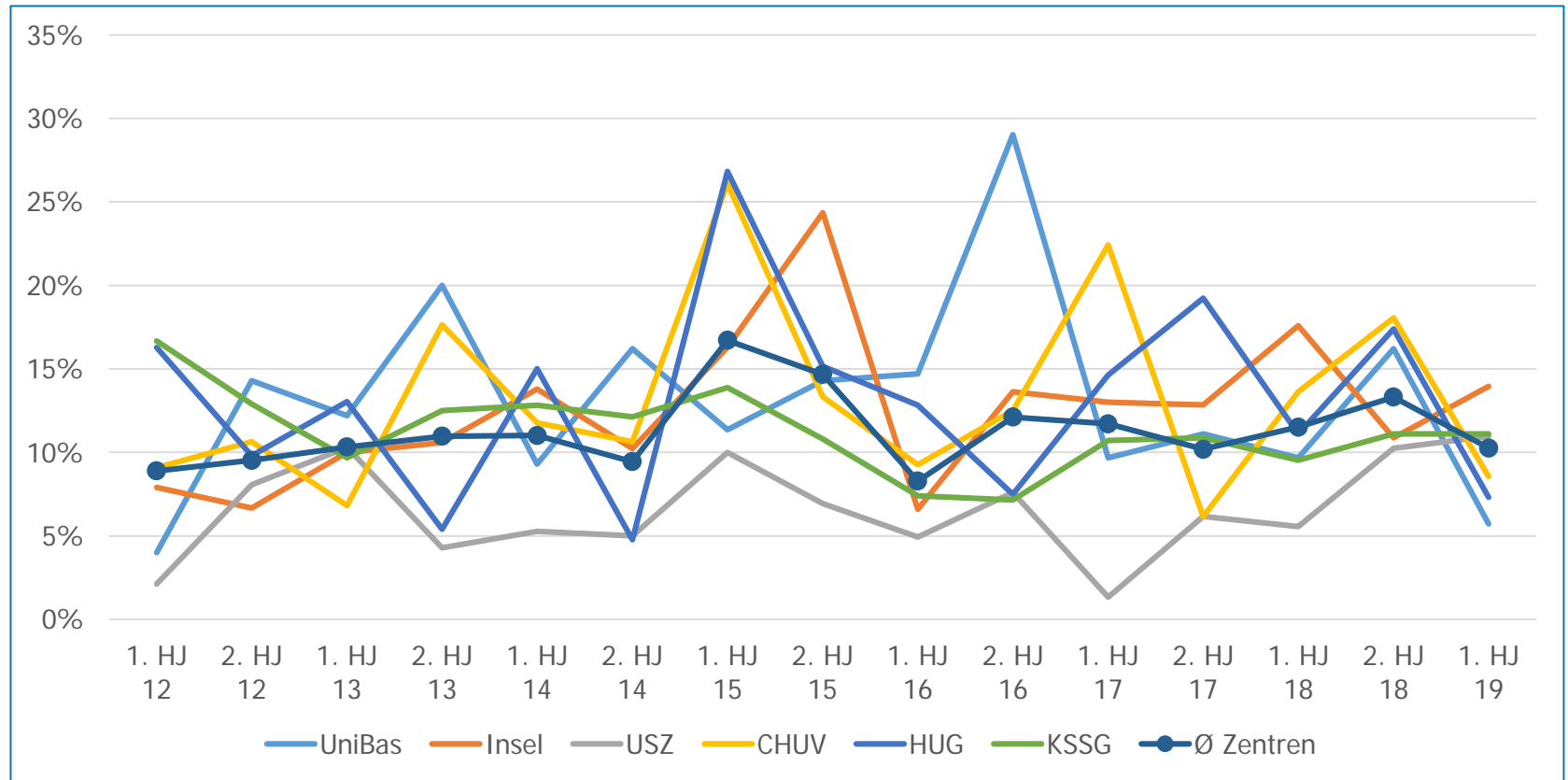


Anteil in % an Todesfällen aufgrund neurologischer Pathologien gemessen an der Gesamtzahl an Todesfällen.

Neurologische Pathologien

	Anzahl (n)	1. HJ 12	2. HJ 12	1. HJ 13	2. HJ 13	1. HJ 14	2. HJ 14	1. HJ 15	2. HJ 15	1. HJ 16	2. HJ 16	1. HJ 17	2. HJ 17	1. HJ 18	2. HJ 18	1. HJ 19
UniBas	Todesfälle	97	107	116	98	114	119	125	108	109	100	99	118	113	109	105
	Neuro. Path.	25	28	41	35	43	37	44	28	34	31	31	36	31	37	35
Insel	Todesfälle	132	127	162	156	151	152	164	160	171	163	169	180	175	166	188
	Neuro. Path.	76	75	80	85	87	88	92	78	91	88	100	109	91	92	86
USZ	Todesfälle	146	152	159	148	163	158	164	166	187	181	207	202	207	193	197
	Neuro. Path.	47	62	68	70	76	60	70	72	81	78	75	81	90	78	73
CHUV	Todesfälle	120	115	125	129	116	116	111	118	132	110	133	131	140	146	151
	Neuro. Path.	55	47	44	51	51	47	46	45	54	56	58	65	66	72	70
HUG	Todesfälle	122	118	121	106	100	105	115	99	111	97	97	88	88	80	102
	Neuro. Path.	43	51	46	37	40	42	41	33	39	40	41	26	36	23	41
KSSG	Todesfälle	87	89	79	84	85	89	80	82	95	82	71	118	114	96	80
	Neuro. Path.	24	31	31	32	39	33	36	37	27	28	28	46	42	36	36
Ø Zentren	Todesfälle	704	708	762	721	729	739	759	733	805	733	776	837	837	790	823
	Neuro. Path.	270	294	310	310	336	307	329	293	326	321	333	363	356	338	341

Spende-Effizienz DBD



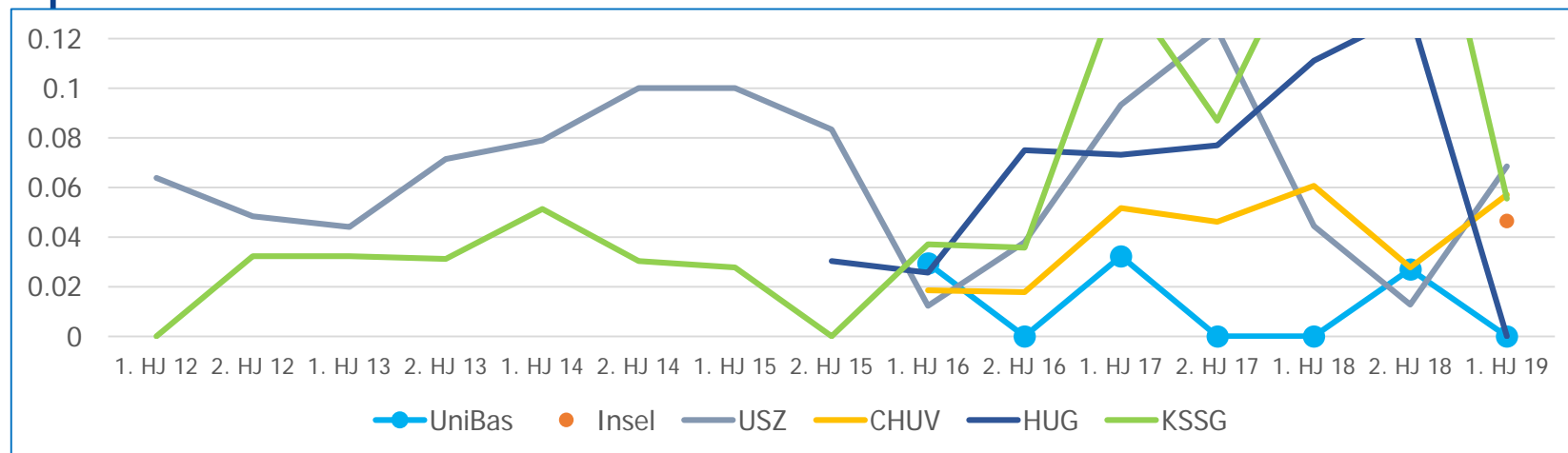
Organspende-Effizienz bei DBD-Spendern (effektive Spender in Bezug auf die Gesamtheit aller Todesfälle aufgrund neurologischer Pathologien).

Spende-Effizienz DBD

	Anzahl (n)	1. HJ 12	2. HJ 12	1. HJ 13	2. HJ 13	1. HJ 14	2. HJ 14	1. HJ 15	2. HJ 15	1. HJ 16	2. HJ 16	1. HJ 17	2. HJ 17	1. HJ 18	2. HJ 18	1. HJ 19
Unibas	Neuro. Path.	25	28	41	35	43	37	44	28	34	31	31	36	31	37	35
	Effektive*	1	4	5	7	4	6	5	4	5	9	3	4	3	6	2
Insel	Neuro. Path.	76	75	80	85	87	88	92	78	91	88	100	109	91	92	86
	Effektive	6	5	8	9	12	9	15	19	6	12	13	14	16	10	12
USZ	Neuro. Path.	47	62	68	70	76	60	70	72	81	78	75	81	90	78	73
	Effektive	1	5	7	3	4	3	7	5	4	6	1	5	5	8	8
CHUV	Neuro. Path.	55	47	44	51	51	47	46	45	54	56	58	65	66	72	70
	Effektive	5	5	3	9	6	5	12	6	5	7	13	4	9	13	6
HUG	Neuro. Path.	43	51	46	37	40	42	41	33	39	40	41	26	36	23	41
	Effektive	7	5	6	2	6	2	11	5	5	3	6	5	4	4	3
KSSG	Neuro. Path.	24	31	31	32	39	33	36	37	27	28	28	46	42	36	36
	Effektive	4	4	3	4	5	4	5	4	2	2	3	5	4	4	4
Ø Zentren	Neuro. Path.	270	294	310	310	336	307	329	293	326	321	333	363	356	338	341
	Effektive	24	28	32	34	37	29	55	43	27	39	39	37	41	45	35

* Effektive Spender

Spende-Effizienz DCD

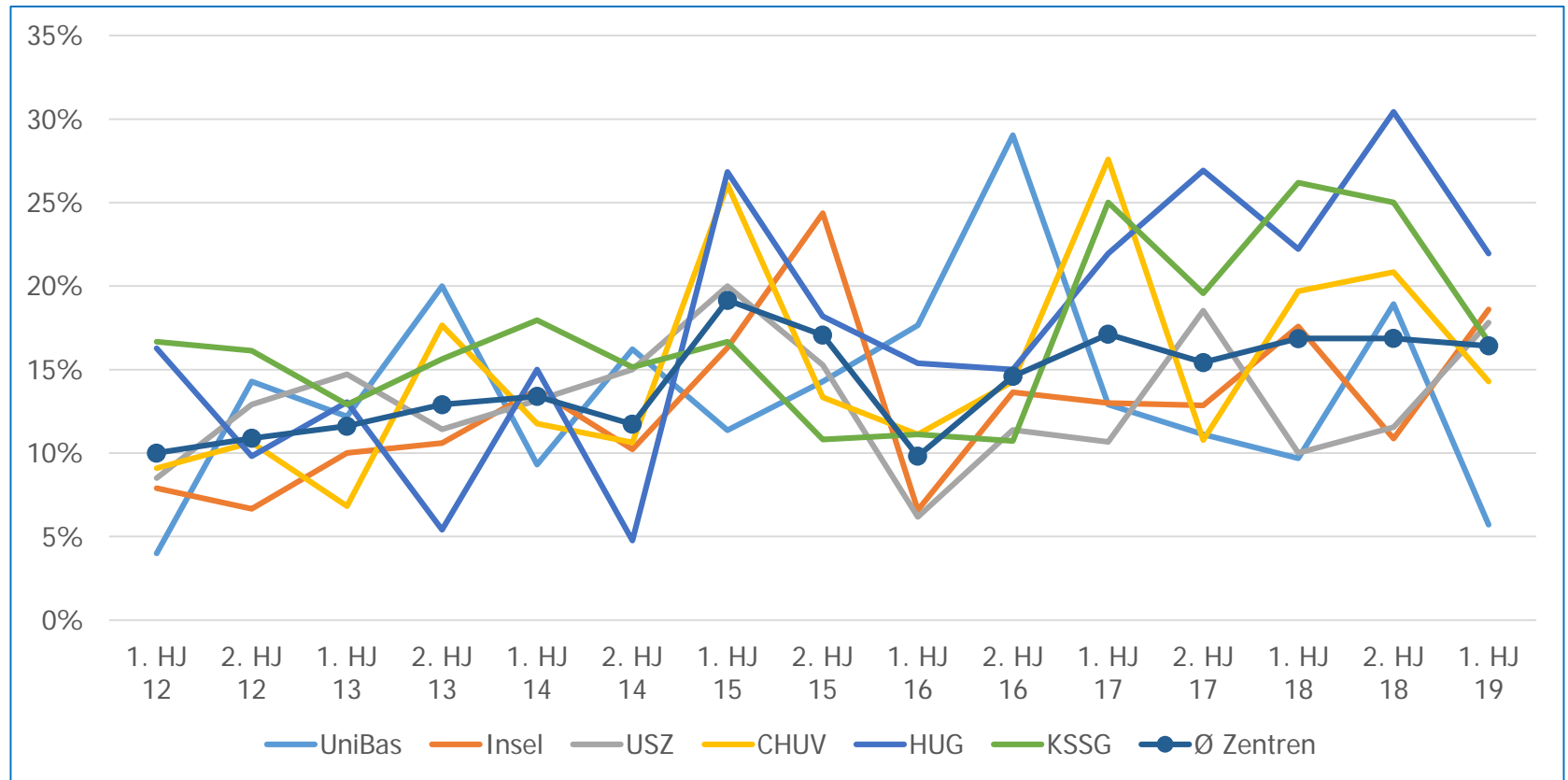


Organspende-Effizienz bei DCD-Spendern (effektive Spender in Bezug auf die Gesamtheit aller Todesfälle aufgrund neurologischer Pathologien).

	Anzahl (n)	1. HJ 12	2. HJ 12	1. HJ 13	2. HJ 13	1. HJ 14	2. HJ 14	1. HJ 15	2. HJ 15	1. HJ 16	2. HJ 16	1. HJ 17	2. HJ 17	1. HJ 18	2. HJ 18	1. HJ 19
UniBas	Neuro. Path.									34		31	36	31	37	35
s	Effektive*									1		1	0	0	1	0
USZ	Neuro. Path.	47	62	68	70	76	60	70	72	81	78	75	81	90	78	86
	Effektive	3	3	3	5	6	6	7	6	1	3	7	10	4	1	4
CHUV	Neuro. Path.									54	56	58	65	66	72	73
	Effektive									1	1	3	3	4	2	5
HUG	Neuro. Path.								33	39	40	41	26	36	23	70
	Effektive								1	1	3	3	2	4	3	4
KSSG	Neuro. Path.	24	31	31	32	39	33	36	37	27	28	28	46	42	36	41
	Effektive	0	1	1	1	2	1	1	0	1	1	4	4	7	8	0

* Effektive Spender

Spende-Effizienz DBD & DCD



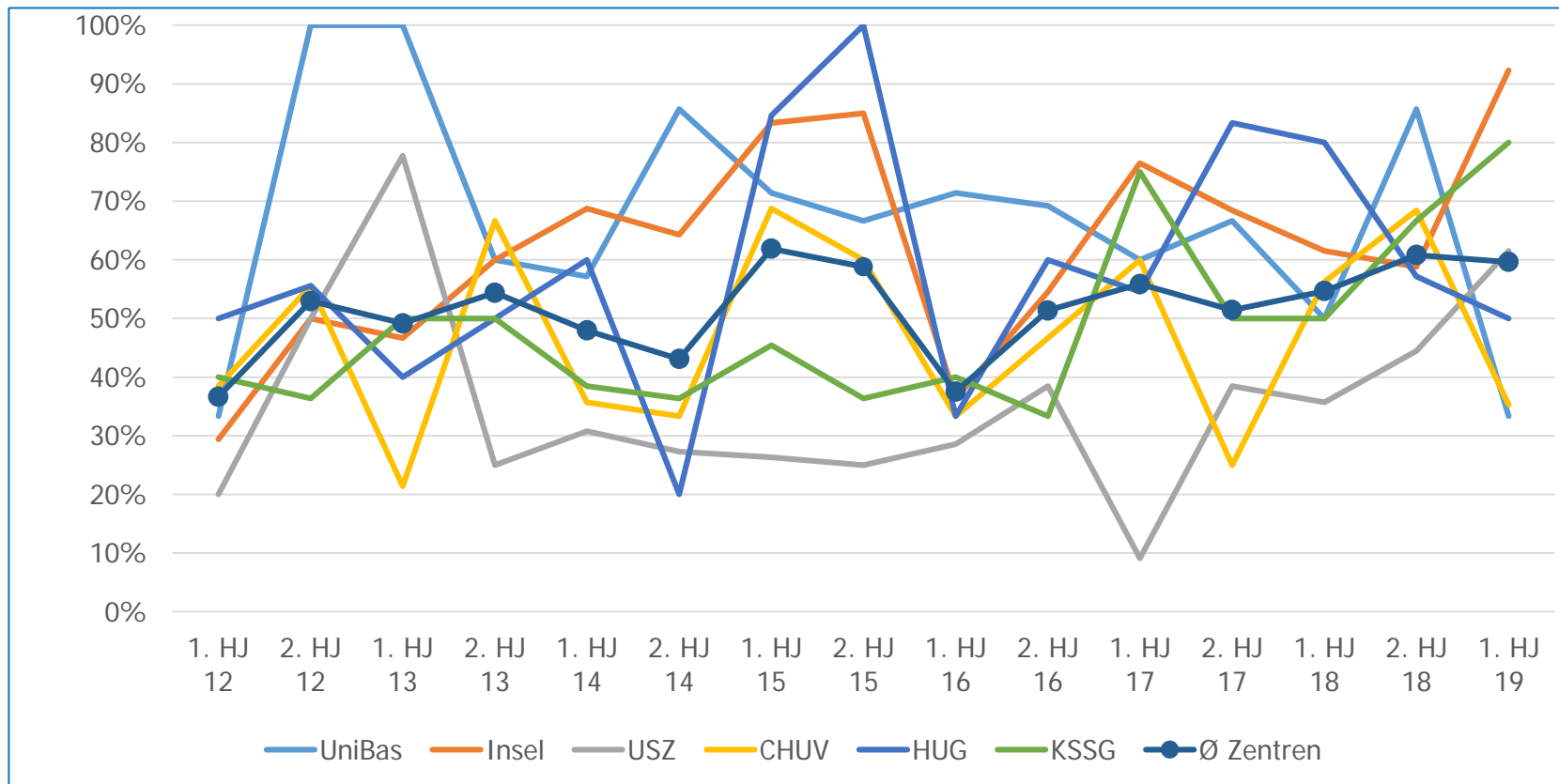
Organspende-Effizienz bei DCD- und DBD-Spendern (effektive Spender in Bezug auf die Gesamtheit aller Todesfälle aufgrund neurologischer Pathologien).

Spende-Effizienz DBD & DCD

	Anzahl (n)	1. HJ 12	2. HJ 12	1. HJ 13	2. HJ 13	1. HJ 14	2. HJ 14	1. HJ 15	2. HJ 15	1. HJ 16	2. HJ 16	1. HJ 17	2. HJ 17	1. HJ 18	2. HJ 18	1. HJ 19
Unibas	Neuro. Path.	25	28	41	35	43	37	44	28	34	31	31	36	31	37	35
	Effektive*	1	4	5	7	4	6	5	4	6	9	4	4	3	7	2
Insel	Neuro. Path.	76	75	80	85	87	88	92	78	91	88	100	109	91	92	86
	Effektive	6	5	8	9	12	9	15	19	6	12	13	14	16	10	16
USZ	Neuro. Path.	47	62	68	70	76	60	70	72	81	78	75	81	90	78	73
	Effektive	4	8	10	8	10	9	14	11	5	9	8	15	9	9	13
CHUV	Neuro. Path.	55	47	44	51	51	47	46	45	54	56	58	65	66	72	70
	Effektive	5	5	3	9	6	5	12	6	6	8	16	7	13	15	10
HUG	Neuro. Path.	43	51	46	37	40	42	41	33	39	40	41	26	36	23	41
	Effektive	7	5	6	2	6	2	11	6	6	6	9	7	8	7	9
KSSG	Neuro. Path.	24	31	31	32	39	33	36	37	27	28	28	46	42	36	36
	Effektive	4	5	4	5	7	5	6	4	3	3	7	9	11	9	6
Ø Zentren	Neuro. Path.	270	294	310	310	336	307	329	293	326	321	333	363	348	338	341
	Effektive	27	32	36	40	45	36	63	50	32	47	57	56	60	57	56

* Effektive Spender

Umsetzungsrate DBD



Die Umsetzungsrate (in %): Anzahl utilized Spender dividiert durch die Anzahl potentieller Spender.

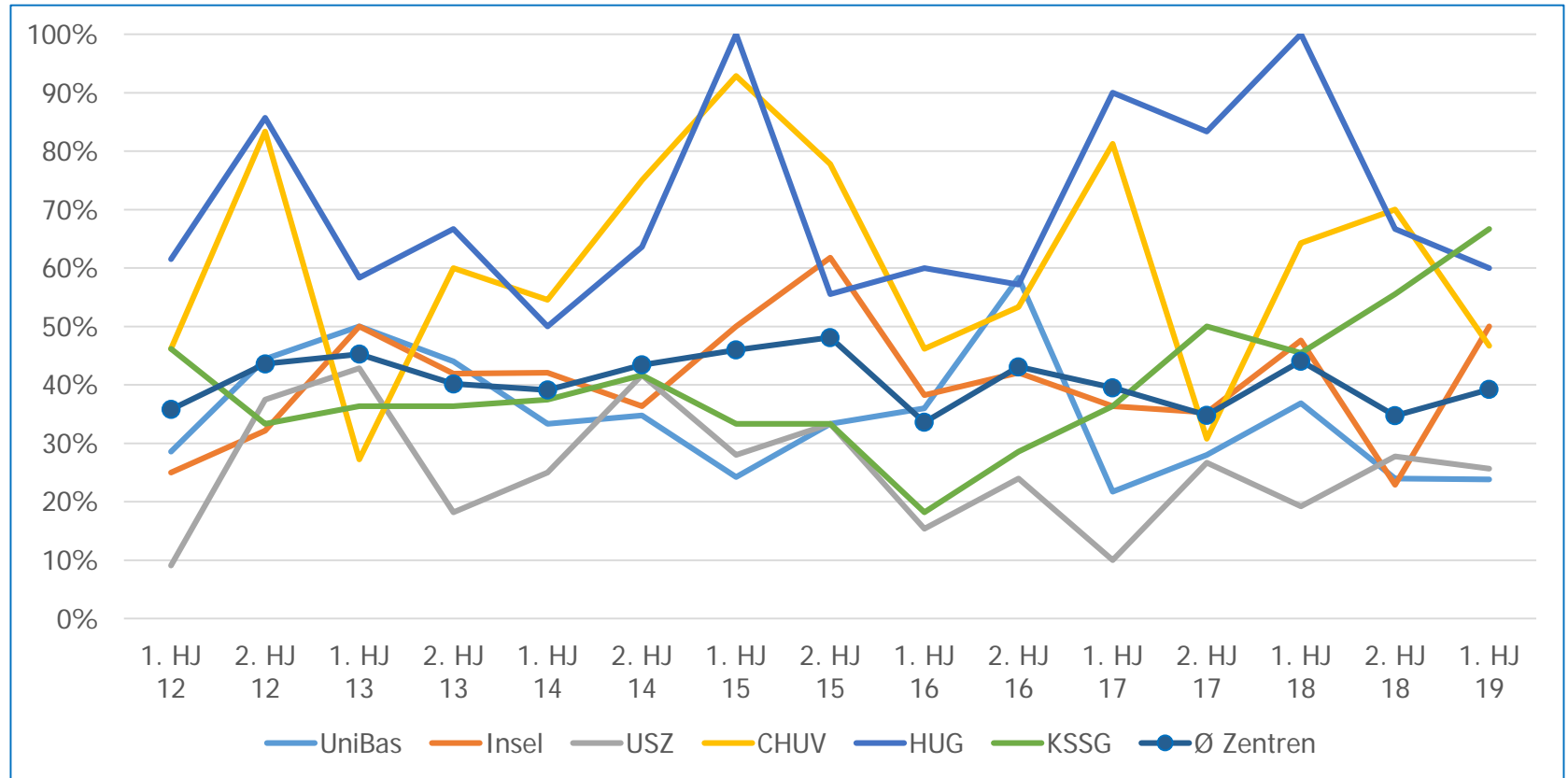
Umsetzungsrate DBD

	Anzahl (n)	1. HJ 12	2. HJ 12	1. HJ 13	2. HJ 13	1. HJ 14	2. HJ 14	1. HJ 15	2. HJ 15	1. HJ 16	2. HJ 16	1. HJ 17	2. HJ 17	1. HJ 18	2. HJ 18	1. HJ 19
Unibas	Potentielle*	3	4	5	10	7	7	7	6	7	13	5	6	6	7	3
	Utilisierte**	1	4	5	6	4	6	5	4	5	9	3	4	3	6	1
Insel	Potentielle	17	10	15	15	16	14	18	20	11	22	17	19	26	17	13
	Utilisierte	5	5	7	9	11	9	15	17	4	12	13	13	16	10	12
USZ	Potentielle	5	8	9	8	13	11	19	16	14	12	11	13	14	18	13
	Utilisierte	1	4	7	2	4	3	5	4	4	5	1	5	5	8	8
CHUV	Potentielle	13	9	14	12	14	12	16	10	15	15	20	16	16	19	17
	Utilisierte	5	5	3	8	5	4	11	6	5	7	12	4	9	13	6
HUG	Potentielle	12	9	10	4	10	10	13	5	12	5	11	6	5	7	6
	Utilisierte	6	5	4	2	6	2	11	5	4	3	6	5	4	4	3
KSSG	Potentielle	10	11	6	8	13	11	11	11	5	6	4	10	8	6	5
	Utilisierte	4	4	3	4	5	4	5	4	2	2	3	5	4	4	4
Ø Zentren	Potentielle	60	51	59	57	73	65	84	68	64	73	68	70	75	74	57
	Utilisierte	22	27	29	31	35	28	52	40	24	38	38	36	41	45	34

* Potentielle Spender

** Utilisierte Spender

Zustimmungsrate DBD

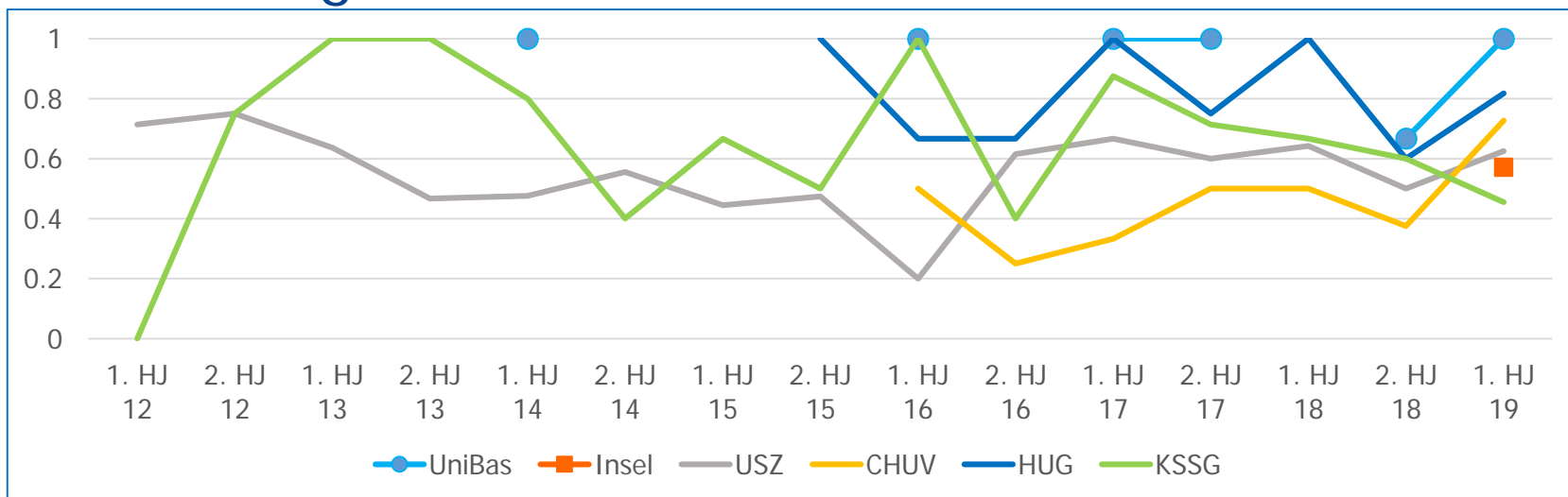


Zustimmungsrate (in %) nach Transplantations-Zentrum und Halbjahr.

Zustimmungsrate DBD

	Anzahl (n)	1. HJ 12	2. HJ 12	1. HJ 13	2. HJ 13	1. HJ 14	2. HJ 14	1. HJ 15	2. HJ 15	1. HJ 16	2. HJ 16	1. HJ 17	2. HJ 17	1. HJ 18	2. HJ 18	1. HJ 19
Unibas	Anfragen	7	9	20	25	18	23	33	24	25	24	23	25	19	25	21
	Zustimmungen	2	4	10	11	6	8	8	8	9	14	5	7	7	6	5
Insel	Anfragen	24	28	20	31	38	33	36	34	34	38	44	51	42	48	44
	Zustimmungen	6	9	10	13	16	12	18	21	13	16	16	18	20	11	22
USZ	Anfragen	11	16	21	22	20	12	25	18	26	25	20	30	26	36	39
	Zustimmungen	1	6	9	4	5	5	7	6	4	6	2	8	5	10	10
CHUV	Anfragen	13	6	11	15	11	8	14	9	13	15	16	13	14	20	15
	Zustimmungen	6	5	3	9	6	6	13	7	6	8	13	4	9	14	7
HUG	Anfragen	13	7	12	3	12	11	11	9	10	7	10	6	6	6	5
	Zustimmungen	8	6	7	2	6	7	11	5	6	4	9	5	6	4	3
KSSG	Anfragen	13	12	11	11	16	12	18	12	11	7	11	10	11	9	6
	Zustimmungen	6	4	4	4	6	5	6	4	2	2	4	5	5	5	4
Ø Zentren	Anfragen	81	78	95	107	115	99	137	106	119	116	124	135	118	144	130
	Zustimmungen	29	34	43	43	45	43	63	51	40	50	49	47	52	50	51

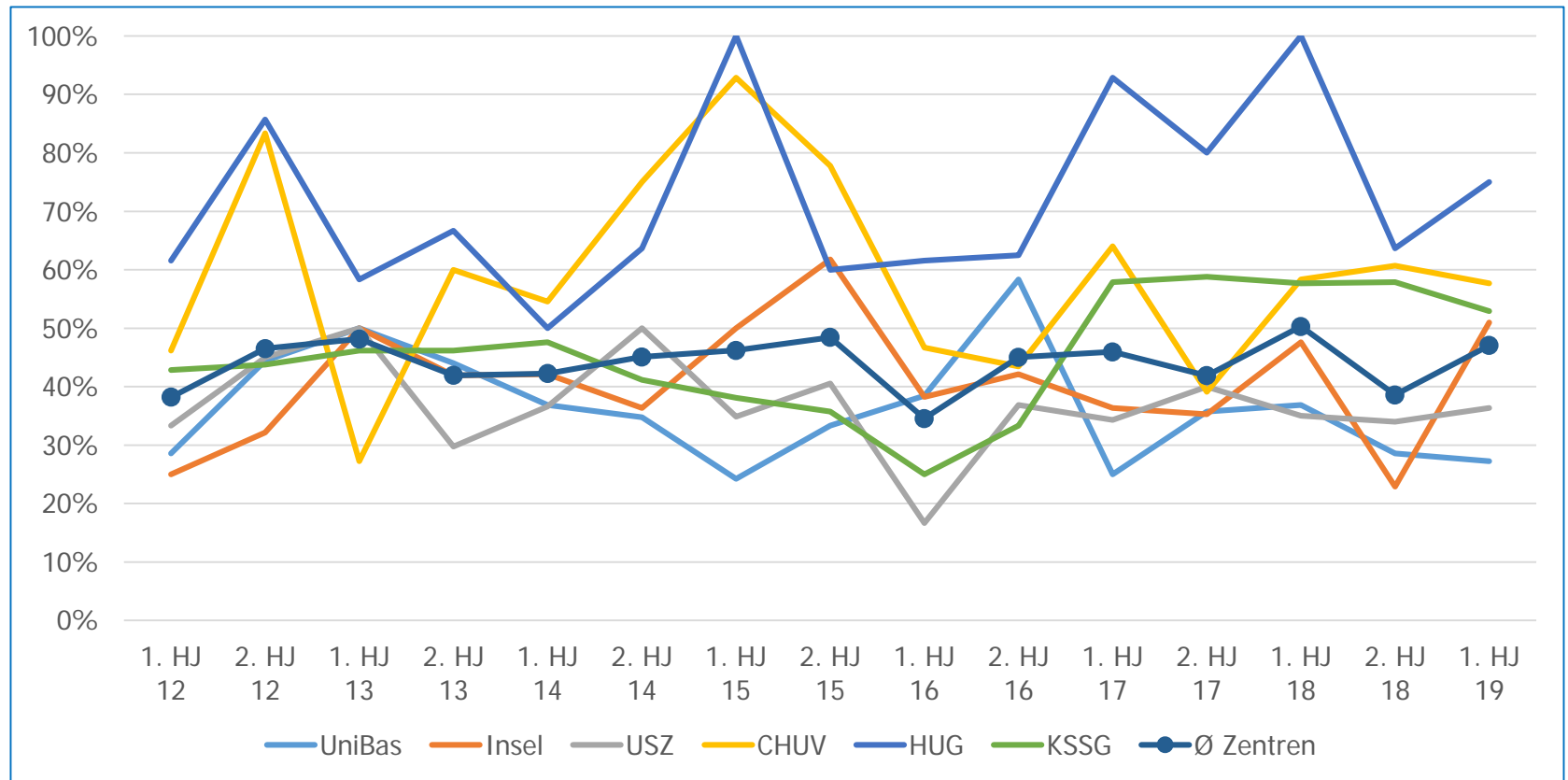
Zustimmungsrate DCD



Zustimmungsrate (in %) nach Transplantations-Zentrum mit DCD Programm und Halbjahr.

	Anzahl (n)	1. HJ 12	2. HJ 12	1. HJ 13	2. HJ 13	1. HJ 14	2. HJ 14	1. HJ 15	2. HJ 15	1. HJ 16	2. HJ 16	1. HJ 17	2. HJ 17	1. HJ 18	2. HJ 18	1. HJ 19
UniBas	Anfragen					1				1		1	3		3	1
	Zustimmungen					1				1		1	3		2	1
USZ	Anfragen	7	4	11	15	21	18	18	19	10	13	15	20	14	14	7
	Zustimmungen	5	3	7	7	10	10	8	9	2	8	10	12	9	7	4
CHUV	Anfragen									2	8	9	10	10	8	16
	Zustimmungen									1	2	3	5	5	3	10
HUG	Anfragen								1	3	9	4	4	6	5	11
	Zustimmungen								1	2	6	4	3	6	3	8
KSSG	Anfragen	1	4	2	2	5	5	3	2	1	5	8	7	15	10	11
	Zustimmungen	0	3	2	2	4	2	2	1	1	2	7	5	10	6	9

Zustimmungsrate DBD & DCD



Zustimmungsrate (in %) nach Transplantations-Zentrum und Halbjahr.

Zustimmungsrate DBD & DCD

	Anzahl (n)	1. HJ 12	2. HJ 12	1. HJ 13	2. HJ 13	1. HJ 14	2. HJ 14	1. HJ 15	2. HJ 15	1. HJ 16	2. HJ 16	1. HJ 17	2. HJ 17	1. HJ 18	2. HJ 18	1. HJ 19
Unibas	Anfragen	7	9	20	25	19	23	33	24	26	24	24	28	19	28	22
	Zustimmungen	2	4	10	11	7	8	8	8	10	14	6	10	7	8	6
Insel	Anfragen	24	28	20	31	38	33	36	34	34	38	44	51	42	48	51
	Zustimmungen	6	9	10	13	16	12	18	21	13	16	16	18	20	11	26
USZ	Anfragen	18	20	32	37	41	30	43	37	36	38	35	50	40	50	55
	Zustimmungen	6	9	16	11	15	15	15	15	6	14	12	20	14	17	20
CHUV	Anfragen	13	6	11	15	11	8	14	9	15	23	25	23	24	28	26
	Zustimmungen	6	5	3	9	6	6	13	7	7	10	16	9	14	17	15
HUG	Anfragen	13	7	12	3	12	11	11	10	13	16	14	10	12	11	16
	Zustimmungen	8	6	7	2	6	7	11	6	8	10	13	8	12	7	12
KSSG	Anfragen	14	16	13	13	21	17	21	14	12	12	19	17	26	19	17
	Zustimmungen	6	7	6	6	10	7	8	5	3	4	11	10	15	11	9
Ø Zentren	Anfragen	89	86	108	124	142	122	158	128	136	151	161	179	163	184	187
	Zustimmungen	34	40	52	52	60	55	73	62	47	68	74	75	82	71	88